

SOLUTIONS DE TRAITEMENT DES  
CIRCUITS D'EAU D'UNITÉS DENTAIRES  
**ICX® & ICXRestore™**



## Entretien des circuits d'eau : Pourquoi est-ce important?

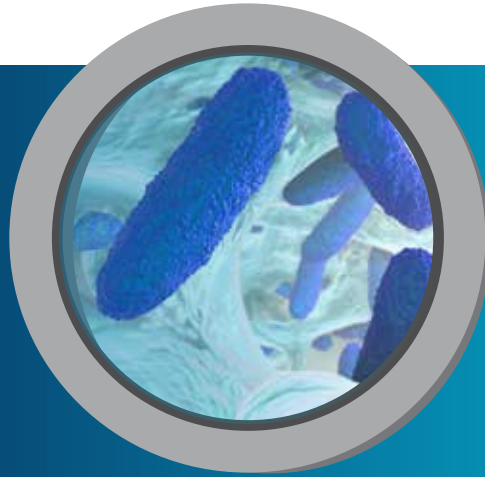
Les patients sont convaincus que l'eau que vous utilisez dans leur cavité buccale est de la plus haute qualité. Malheureusement, ce n'est pas toujours le cas. Le petit diamètre et le faible débit des circuits d'eau des unités dentaires peuvent favoriser l'accumulation de bactéries, ce qui se traduit par une grande quantité de micro-organismes dans l'eau.

Des recherches ont démontré que le compte microbien pouvait dépasser 200 000 unités formatrices de colonies par millilitre en 5 jours.<sup>1</sup> De fait, des comptes microbiens atteignant les 1 000 000 CFU/ml ont été rapportés.<sup>2</sup> Si vous ne prenez pas de mesure spécifique pour éviter et éliminer les micro-organismes, rien ne permet de penser qu'une unité dentaire peut échapper à la colonisation par les bactéries.

1. Louis G. DePaola, D.D.S., MS.; Denis Mangan, Ph. D.; Shannon E. Mills, D.D.S.; William Costerton, PhD.; Jean Barbeau, Ph. D.; Brian Shearer, Ph.D; John Bartlett, M.D. A review of the science regarding dental unit waterlines, ADA, Vol. 133, September 2002, p. 1199.

2. Jean Barbeau, Richard Tanguay, Esther Faucher, Catherine Avezard, Luc Trudel, Ludger Cote, André P. Prévost; Multiparametric Analysis of Waterline Contamination in Dental Units, Applied and environmental Microbiology, November 1996, p. 3954. Copyright 1996, American Society for Microbiology.

# VOS PATIENTS SONT-ILS PROTÉGÉS?



les comptes microbiens  
peuvent atteindre

>200 000 (CFU/ml)



EN 5 JOURS si aucun traitement n'est effectué

Directives

concernant

LA QUALITÉ DE L'EAU

Les directives ou exigences en matière de **qualité de l'eau des unités dentaires** diffèrent selon les régions et sont généralement exprimées en unités formatrices de colonies par millilitre (CFU/ml).

100 CFU/ml Royaume-Uni, UE

200 CFU/ml Australie

500 CFU/ml États-Unis

Suivez les recommandations les plus récentes de votre région.

100

200

500

# Entretien. Contrôle. Traitement de choc. **Trois étapes pour nettoyer.**

Que pouvez-vous faire pour garantir une eau de qualité optimale à vos patients? En plus d'un protocole quotidien d'entretien du circuit d'eau, il est important de contrôler la qualité de l'eau et d'effectuer régulièrement un traitement de choc sur le circuit pour éliminer les dépôts et la contamination. Ces trois étapes vous permettent d'entretenir le circuit d'eau de votre unité dentaire.



## 1. ENTRETIEN

### **Entretenez quotidiennement le circuit d'eau.**

Les comprimés de traitement des circuits d'eau ICX<sup>MD</sup> d'A-dec<sup>MD</sup> sont spécialement élaborés pour entretenir les circuits d'eau des unités dentaires et empêcher l'accumulation des bactéries à l'origine des odeurs et du mauvais goût en maintenant l'émission du circuit d'eau de l'unité dentaire  $\leq 10$  CFU/ml. C'est facile. Il suffit de mettre un nouveau comprimé ICX dans la bouteille d'eau autonome vide chaque fois que vous la remplissez. ICX reste actif dans le système pendant au moins deux semaines.

## 2. CONTRÔLE

### **Contrôlez régulièrement la qualité de l'eau.**

Vos seuils de traitement de choc seront basés sur les exigences en matière de qualité de l'eau en vigueur dans votre région et, plus précisément, dans votre clinique. La fréquence de réalisation de cette étape importante dépendra des résultats de votre test. Initialement, testez l'eau une fois par mois. Si le résultat est conforme au seuil d'intervention défini pendant trois mois successifs, réduisez la fréquence de test à une fois tous les trois mois. Ce test doit fournir une mesure quantitative des bactéries hétérotrophes.

Demandez à votre revendeur de vous recommander une trousse de test de contrôle de l'eau ou à votre service de laboratoire de vous aider dans la mise en œuvre de cette étape.

## 3. TRAITEMENT DE CHOC

### **Si besoin, effectuez un traitement de choc sur votre circuit d'eau.**

Lorsque les niveaux de bactéries dans le circuit d'eau dépassent le seuil d'intervention de qualité de l'eau établi, il est temps de passer au traitement de choc. Le traitement de choc élimine les dépôts et les bactéries à l'origine des odeurs et du mauvais goût du circuit d'eau de l'unité dentaire. A-dec recommande d'effectuer un traitement de choc sur le circuit d'eau de l'unité dentaire avec ICXRestore<sup>TM</sup> avant la première utilisation du système. Après la première utilisation, effectuez un traitement de choc lorsque les résultats de test indiquent un niveau de bactéries supérieur à votre seuil d'intervention de qualité de l'eau. Reprenez l'utilisation des comprimés ICX dans le cadre du traitement habituel de votre circuit d'eau.

# A-DEC RECOMMANDE

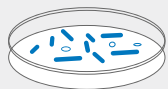
d'effectuer un traitement de choc lorsque les niveaux de bactéries du circuit d'eau dépassent le seuil d'intervention recommandé.



Si les résultats de test en CFU/ml sont  $<$  aux normes de qualité de l'eau  $=$  poursuivez l'entretien quotidien avec ICX



Comprimés ICX d'A-dec pour le traitement quotidien



Si les résultats de test en CFU/ml sont  $>$  aux normes de qualité de l'eau  $=$  effectuez un traitement de choc sur votre circuit d'eau avec ICXRestore



ICXRestore d'A-dec pour le traitement de choc

LORSQUE VOUS EFFECTUEZ UN TRAITEMENT DE CHOC, LAISSEZ ICXRESTORE

**agir** pendant la nuit

rincez le circuit

pour



NETTOYER

# Solution de traitement du circuit d'eau A-dec.

Simple. Efficace. Économique.

## Entretien

### Comprimés de traitement des circuits d'eau ICX

Le comprimé effervescent ICX fait le travail à votre place : vous n'avez pas à effectuer de mesure ni à mélanger. Il suffit d'ajouter un comprimé dans une bouteille d'eau autonome vide avant chaque remplissage. En se dissolvant, le comprimé libère dans l'eau des ingrédients qui permettent de maintenir un niveau égal ou inférieur à 10 (CFU/ml), évitant ainsi l'accumulation des bactéries à l'origine des odeurs et du mauvais goût. À chaque traitement, ICX continue d'agir dans le système, protégeant ainsi le circuit d'eau d'autres contaminations et réduisant la fréquence des traitements de choc.

### Les avantages d'ICX

- Maintient l'émission du circuit d'eau de l'unité dentaire  $\leq 10$  CFU/ml.
- Réduit l'accumulation de dépôt.
- Présent dans l'eau en permanence; constitue une solution préventive et proactive.
- Reste actif dans l'eau pendant au moins deux semaines pendant les périodes où l'équipement n'est pas utilisé.
- Évite d'avoir à purger le circuit d'eau le soir.
- Compatible avec l'utilisation de matériaux liants de restauration. N'affecte pas la résistance de la liaison.
- Doux pour le matériel dentaire.



Disponible en deux tailles.  
Vendu par boîtes de 50.

Lorsqu'ils sont utilisés conjointement avec des tests réguliers et en respectant des protocoles, ICX et ICXRestore d'A-dec vous aident à simplifier votre programme d'entretien du circuit d'eau. Prêts à l'emploi et ne contenant pas de produits chimiques agressifs, les produits de traitement des circuits d'eau d'unités dentaires vous aident à protéger votre investissement.

### Traitement de choc

## Traitement de choc des circuits d'eau d'unités dentaires ICXRestore

La solution de choc liquide à action rapide élimine les bactéries à l'origine des odeurs et du mauvais goût du circuit d'eau de l'unité dentaire. Il suffit de mélanger les solutions dans une bouteille d'eau vide, de les faire circuler dans le circuit et de les laisser agir pendant la nuit. La couleur bleue permet une meilleure visibilité, afin que vous puissiez repérer la présence de solution dans le circuit d'eau. Après avoir effectué le traitement de choc, rincez le circuit avec de l'eau et reprenez votre utilisation habituelle.

## Les avantages d'ICXRestore

- Pénètre et élimine l'accumulation des bactéries de contamination microbienne à l'origine des odeurs et du mauvais goût.
- La couleur bleue vous permet de savoir quand la solution agit dans le circuit d'eau.
- Non corrosif et doux pour le matériel.
- Ne corrode et n'obstrue pas le circuit d'eau.
- Formule sans odeur.



Solution en deux parties.  
Neuf utilisations par boîte.

Les produits ICX sont distribués exclusivement par le réseau mondial de revendeurs autorisés d'A-dec.

**Pour obtenir des informations supplémentaires, rendez-vous sur [a-dec.com](http://a-dec.com) ou communiquez avec votre revendeur autorisé.**

## L'ENTRETIEN AVEC LES SOLUTIONS ICX ET ICXRESTORE.



### Siège d'A-dec

2601 Crestview Drive  
Newberg, Oregon 97132 États-Unis

Téléphone : 1 800 547-1883 depuis les États-Unis/le Canada

Téléphone : +15 035 387-478 hors des États-Unis/du Canada

Télécopie : +15 035 380 276

[a-dec.com](http://a-dec.com)

### A-dec Australie

Téléphone : 1 800 225-010 depuis l'Australie

Téléphone : +61 (0)283 324-000 hors d'Australie

[australia.a-dec.com](http://australia.a-dec.com)

### A-dec Chine

Téléphone : 400 600-5434 depuis la Chine

Téléphone : +865 718-902 hors de Chine

[china.a-dec.com](http://china.a-dec.com)

### A-dec Royaume-Uni

Téléphone : 0800 233-285 depuis le Royaume-Uni

Téléphone : +44.(0).2 476 350-901 hors du Royaume-Uni

[unitedkingdom.a-dec.com](http://unitedkingdom.a-dec.com)



© 2022 A-dec, Inc.  
Tous droits réservés.

85.0884.28/BB/1.5M/9-22/Rev A